

CEMENT

Szabványaink megfelelnek az ISO 9001:2008 Minőségirányítási Rendszer, az ISO 14001:2004 Környezetközpontú Irányítási Rendszer és a BS OHSAS 18001:2007 Egészségügyi és Biztonsági Irányítási Rendszer szabvány-követelményeinek. A gyártási folyamat része a nemzetközi szabványok szerint tanúsított integrált irányítási rendszer. A termelés minden szakaszában a termékek rendszeres belső minőségellenőrzésével együtt az önálló ellenőrzést az Építőmérnöki Intézet végzi.

Cement termékeink megfelelnek a HRN EN 197-1:2005 szerinti megfelelőségi vizsgálatnak. A megfelelőségi nyilatkozat a horvátországi hatékony felhasználásra vonatkozó termékek megfelelőségi feltételeinek alkalmazására vonatkozik.

CEMENT TERMÉKEK

- | | | |
|-------------------|------------------------|----------------|
| • STANDARD | CEM II/B-M (P-S) 32,5R | Portlandcement |
| • SPECIÁL | CEM II/A-M (S-V) 42,5N | Portlandcement |
| • NORMÁL | MC5 | Kőművescement |

STANDARD

STANDARD CEM II/B-M (P-S) 32,5R

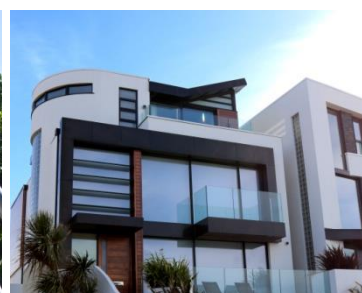
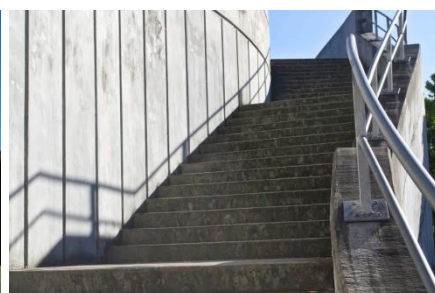
PORTLAND KOMPOZIT CEMENT

Szilárdsági osztály:	32,5R az EN 197-1:2005 szabvány szerint
A termék összetétele:	A STANDARD CEM II/B-M (P-S) 32,5R típusú portland kompozit cement minimum 65% portlandcementet (klinkert); maximum 35% vegyes adalékot, természetes tufa és kohósalak kombinációját; kötési szabályzót (természetes gipszet) tartalmaz.
Jellemzők:	Az adalékanyagok megfelelő kombinációjának köszönhetően a hidratációs reakció lassabb (kevesebb hidratációs hő fejlődik) a tiszta portlandcementhez képest. Felhasználáskor, pl. beton előállításakor jó megmunkálhatóságot, egyszerűbb beépíthetőséget, magasabb vegyi ellenállást tesz lehetővé.
Ajánlott felhasználási területei:	Építési munkáknál beton és habarcs előállításához, amelyek alacsonyabb szilárdságigényű vasbeton és nem-vasbeton elemek készítéséhez előírt feltételek szerint kerülnek felhasználásra. Családi házak építésénél kiváló az alap, a támasztó és a nem-támasztó betonelemek készítéséhez. Stabilizáló réteggént útépitéseknél, továbbá vízzáró betonokhoz, mély- és vízépítési műtárgyak vasbeton szerkezeteihez, vakolatokhoz is alkalmazható.
Kiszerezés, szállítás:	25 kg zsák, palettázva → 1,6 tonna (64 db zsák) /raklap

A cementet tartalmazó zsákok száraz helyen tartandók!



Mechanikai és fizikai tulajdonságok	CEM II/B-M (P-S) 32,5R	Szabvány követelmény EN 197-1:2005
Kötés kezdete (perc)	220	≥ 75
Le Chatelier térfogat-állandóság (mm)	0,5	≤ 10
Nyomószilárdság 2 nap után (MPa)	16	≥ 10
Nyomószilárdság 28 nap után (MPa)	41	≥ 32,5 ≤ 52,5
Kémiai (vegyi) tulajdonságok		
SO ₃ (%)	2,5	≤ 3,5
Cl ⁻ (%)	0,006	≤ 0,10





SPECIÁL CEM II/A-M (S-V) 42,5N

PORTLAND KOMPOZIT CEMENT

Szilárdsági osztály:

42,5N az EN 197-1:2005 szabvány szerint

A termék összetétele:

A **SPECIÁL** CEM II/A-M (S-V) 42,5N típusú portland kompozit cement minimum 80% portlandcementet (klinkert); maximum 20% vegyes adalékot, magas kemence salak és szilícium hamu kombinációt; maximum 5% további egyéb adalékanyagot (töltőt); kötési szabályzót (természetes gipszet) tartalmaz.

Jellemzők:

Az adalékanyagok megfelelő kombinációja biztosítja a kívánt keménységet. Beton előállításakor jó megmunkálhatóság, magasabb vegyi ellenállás jellemzi, a tiszta portlandcementhez képest kevesebb hidratációs idővel.

Ajánlott felhasználási területei:

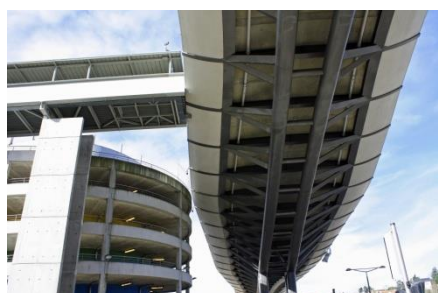
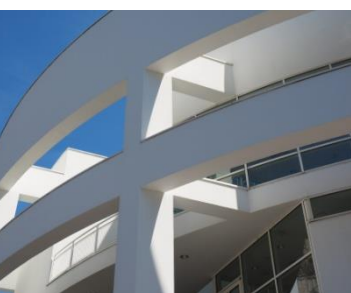
Építési munkáknál beton és habarcs előállításához, amelyek a magasabb szilárdság igényű vasbeton és nem-vasbeton szerkezetek (hidak, alagutak, kész betonelemek, lakások, viaduktok) építésének előírt feltételei szerint kerülnek felhasználásra.

Kiszerezés, szállítás:

25 kg zsák, palettázva → 1,6 tonna (64 db zsák) /raklap

A cementet tartalmazó zsákok száraz helyen tartandók!

Mechanikai és fizikai tulajdonságok	CEM II/A-M (S-V) 42,5N	Szabvány követelmény EN 197-1:2005
Kötés kezdete (perc)	200	≥ 60
Le Chatelier térfogat-állandóság (mm)	1,0	≤ 10
Nyomószilárdság 2 nap után (MPa)	21	≥ 10
Nyomószilárdság 28 nap után (MPa)	51	≥ 42,5 ≤ 62,5
Kémiai (vegyi) tulajdonságok		
SO ₃ (%)	2,6	≤ 3,5
Cl ⁻ (%)	0,006	≤ 0,10



NORMÁL

NORMÁL MC5

KŐMŰVECEMENT

Szilárdsági osztály:

5, az EN 413-1:2004 szabvány szerint

A termék összetétele:

A **NORMÁL** MC5 típusú kőművescement minimum 25% portlandcementet (klinkert); maximum 75% vegyes adalékot, mészköliszt és kohósalak keveréket; max. 1% kiegészítő anyagot és kötési szabályzót (gipszkövet) tartalmaz.

Jellemzők:

Az adalékok és kiegészítő anyagok mennyiségének és típusának kombinációja biztosítja az egyszerű alkalmazást, az egyenletes színt (színegyensúlyt) és a jó hőszigetelő tulajdonságokat.

Ajánlott felhasználási területei:

Falazáshoz, habarcs előállításához, cement-spricc, durva és finomvakolat készítéséhez (külső és belső kézi vakoláshoz).

Kiszerezés, szállítás:

- 20 kg zsák, palettázva → 1,28 tonna (64 db zsák) /raklap

A cementet tartalmazó zsákok száraz helyen tartandók!

Mechanikai és fizikai tulajdonságok	NORMÁL, MC5	Szabvány követelmény EN 413-1:2004
A friss habarcs levegőtartalma (%)	13	≥ 8 ≤ 22
Vízvisszatartási képessége (%)	85	≥ 80
Stabilitása a Le Chatelier szerint (mm)	0,6	≤ 10
Kötés kezdete (perc)	200	≥ 60
Finomság (%) *	8,5	≤ 15
Nyomószilárdság 28 nap után (MPa)	9	≥ 5 ≤ 15
Kémiai (vegyi) tulajdonságok		
SO ₃ (%)	1,6	≤ 2

* 0,09 mm szitán visszamaradt mennyiség, százalékban

